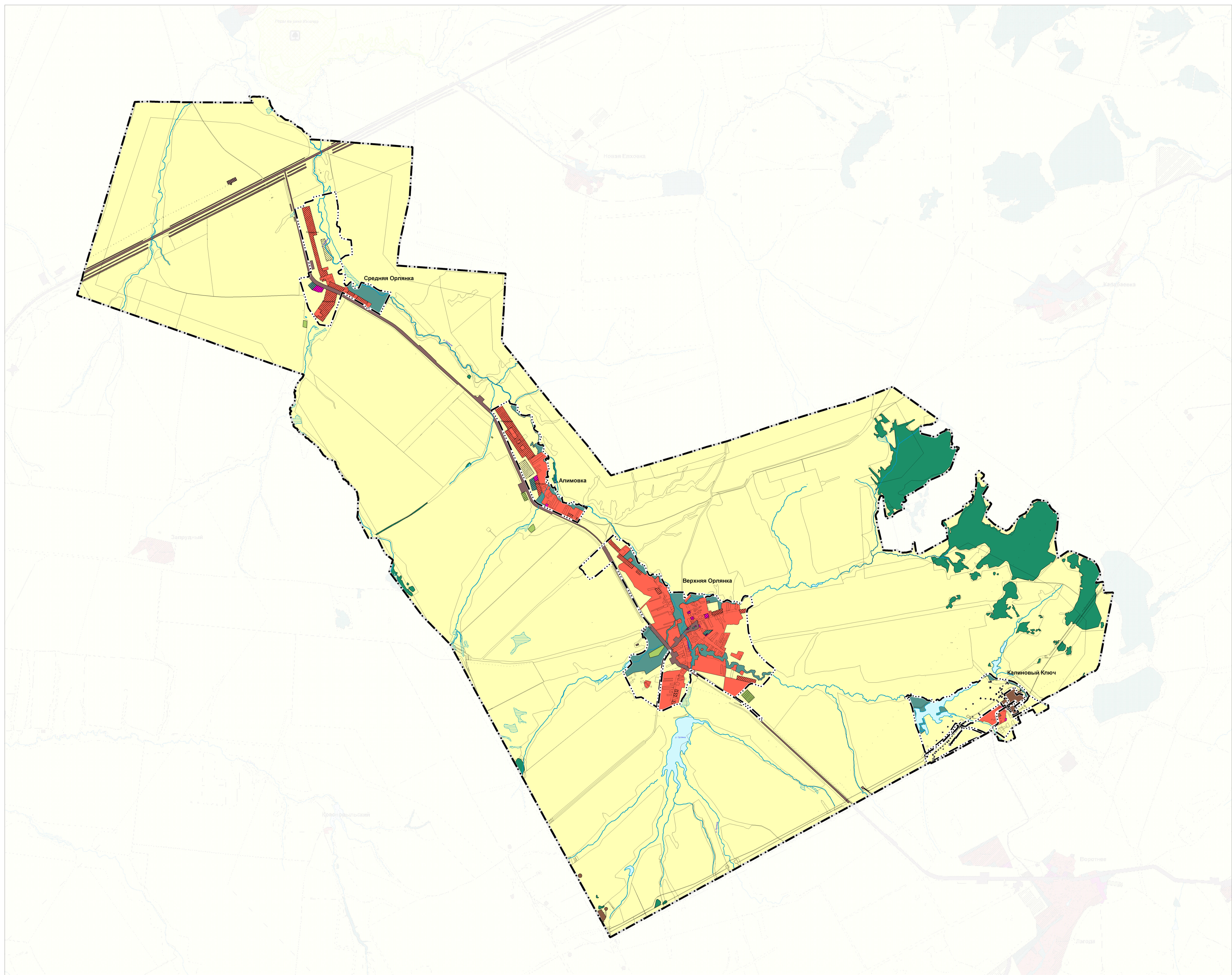


Карта границ населенных пунктов, входящих в состав сельского поселения Верхняя Орлянка муниципального района Сергиевский Самарской области



Условные обозначения

- Граница административно-территориального деления Российской Федерации
- Граница муниципального района
- Граница сельского поселения
- Граница населенного пункта
- Границы земельных участков в соответствии с данными Единого государственного реестра недвижимости
- Границы земельных участков в соответствии с данными Единого государственного реестра недвижимости

- ### Функциональные зоны
- | | | |
|--|---|------------------------------|
| Существующие | Планируемые | Жилые зоны |
| Общественно-деловые зоны | Производственные зоны, зоны инженерной и транспортной инфраструктур | Производственная зона |
| Зоны сельскохозяйственного использования | Зоны рекреационного назначения | Зоны специального назначения |
| Зона леса | | |

- ### Природные объекты
- Поверхностные водные объекты
- | | |
|---|------------------------------|
| Существующие | Водоток (река, ручей, канал) |
| Водоём (озеро, пруд, обводненный карьер, водохранилище) | Болото |

	Директор института	Буднев И.Д.	
	Зам. директора по тер. планированию	Борисов И.В.	
	Начальник отдела ГП и застройки	Игумнов М.А.	
Объект:	Проект изменений в генеральный план сельского поселения Верхняя Орлянка муниципального района Сергиевский Самарской области		
2023 г.	Заказчик: АО "Самаранвестэфт"	Карта границ населенных пунктов, входящих в состав сельского поселения Сергиевский муниципального района Самарской области М 1:25000 Лист №2.1	
	Имя №		